

# ファイバレーザ加工機

## M720A Fiber Processing Machine M720A

### ファイバレーザによる

### 熱ひずみの少ない溶接や高品位な切断が可能

Fiber laser realizes less heat-affected welding and fine-quality cutting.

#### 特長 Feature

任意波形設定が可能 Waveform setting is possible

ファイバ破断検出機能 Optical fiber rupture detection is possible

着脱可能な操作パネル Equipped removal operating panel

豊富な出射光学系 Versatile emission optical system

省スペース2in1筐体\*1 Space-saving 2in1 cabinet

\*1.オプション Option

#### 用途 Application

- 各種電池の溶接 Laser welding to batteries
- 各種センサの溶接 Laser welding to sensors
- 精密部品の溶接 Laser welding to precision parts
- セラミックス基板のスクライブ Laser scribing to ceramic substrates
- 樹脂の切断 Laser cutting to resin

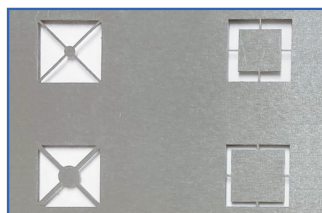


### ファイバレーザ加工機 M720A

Fiber Processing Machine M720A

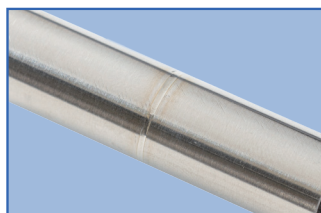
#### 加工事例

#### Processing example



金属プレートの  
精密切断

Metal Plate Precision cutting



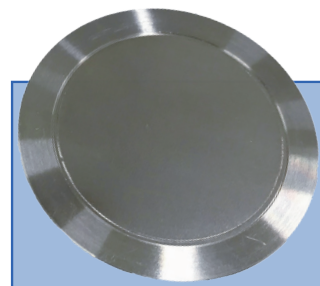
SUSパイプの  
突合せシーム溶接

SUS-pipe seam welding



バルブ部品  
シーム溶接

Valve Parts seam welding



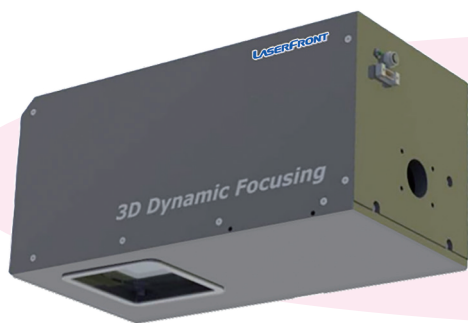
ダイヤフラム  
シーム溶接

Diaphragm seam welding

機種名		M720A シリーズ						
		-30CB	-50CB	-70CB	-100CB	-100CBM	-30P	-45P
最大定格出力(発振器出力)		300W	500W	700W	1,000W	1,000W	300W	450W
最大ピークパワー(発振器出力)		300W	500W	700W	1,000W	1,000W	3,000W	4,500W
ビームモード		シングルモード				マルチモード		
条件設定		CW モード：32 条件				CW/QCW モード：32 条件		
光学系		① 1 光路：アクティブファイバ仕様 ② 1 光路：プロセスファイバ変換仕様Φ300um,Φ400um ③ プロセスファイバ変換仕様時：同時 3 分割、又は時間 2 分岐						
安全シャッタ		プロセスファイバ変換仕様及び光路分割時						
安全機能		ファイバ破断検出機能						
電源電圧	本体	三相 AC200 ～ 240V (50/60Hz)				三相 AC200 ～ 240V (50/60Hz)		
		最大 12A	最大 22A		最大 32A		最大 8A	最大 16A
	チラー	単相 AC200 ～ 230V±10% (50/60Hz)				—		—
		10A		20A		—		—
冷却方式		水冷				空冷		
使用環境温度		10 ～ 35℃						
外形寸法 (W×D×H)mm	本体	約 570×1,200×845			約 730×1,230×1,116		約 570×1,000×780	約 570×1,200×780
	チラー	約 377×500×615			約 377×592×976		—	—

※仕様および外観は予告なく変更する場合がありますので、あらかじめご了承ください。

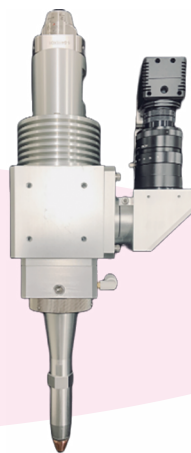
## 光学系ラインナップ Optical system lineup



スキャン光学ユニット  
Optical scan unit



アクティブ・プロセスファイバ変換部  
Active-Process fiber converting unit



カメラ付射出光学部  
Optical unit with observation

### ■レーザ製品を安全に使用していただくために

#### ⚠ 警告

本装置は、JIS C6802 クラス4レーザ製品です。  
 本装置はJIS C6802「レーザ製品の安全基準」の  
 技術的仕様を満足しています。  
 安全にご使用いただくために、ご使用前には必ず「取扱  
 説明書」をお読み下さい。併せて、同基準の「レーザ製品の  
 使用者が取るべき安全上の予防策及び管理」を実施され  
 ることをお勧めします。



### ■輸出・所在確認について

この資料に記載された装置のうち、外国為替及び外国貿易管理法の規定により  
 戦略物資等(または役務)に該当するものについては、日本国外に輸出する際に  
 同法に基づき日本国政府の輸出許可が必要です。  
 お買上げいただいた製品で所在確認の必要のあるものは、輸出、移設、転売、  
 廃棄などの際下記にご連絡ください。所定の通知用紙(所在確認に関するもの  
 のみ)をお送りいたします。

**TOWAレーザーフロント株式会社**  
 営業部 TEL 042-700-3431

**TOWAレーザーフロント株式会社**  
<https://www.laserfront.jp>  
 e-mail: tlf\_moreinfo@laserfront.com



本社  
(東日本地区)

中部オフィス

西日本オフィス

〒252-5298 神奈川県相模原市中央区下九沢1120  
 (NEC相模原事業場内) TEL 042-700-4700

〒460-0008 名古屋市中区栄2丁目2番17号  
 名古屋情報センタービル3F TEL 052-222-2475

〒532-0011 大阪市淀川区西中島5丁目3番10号  
 タナカ・イトーピア新大阪ビル2F TEL 06-6734-6255